

ANEXO I

MAPAS DE LOCALIZAÇÃO DAS COMUNIDADES DO PROJETO REDES

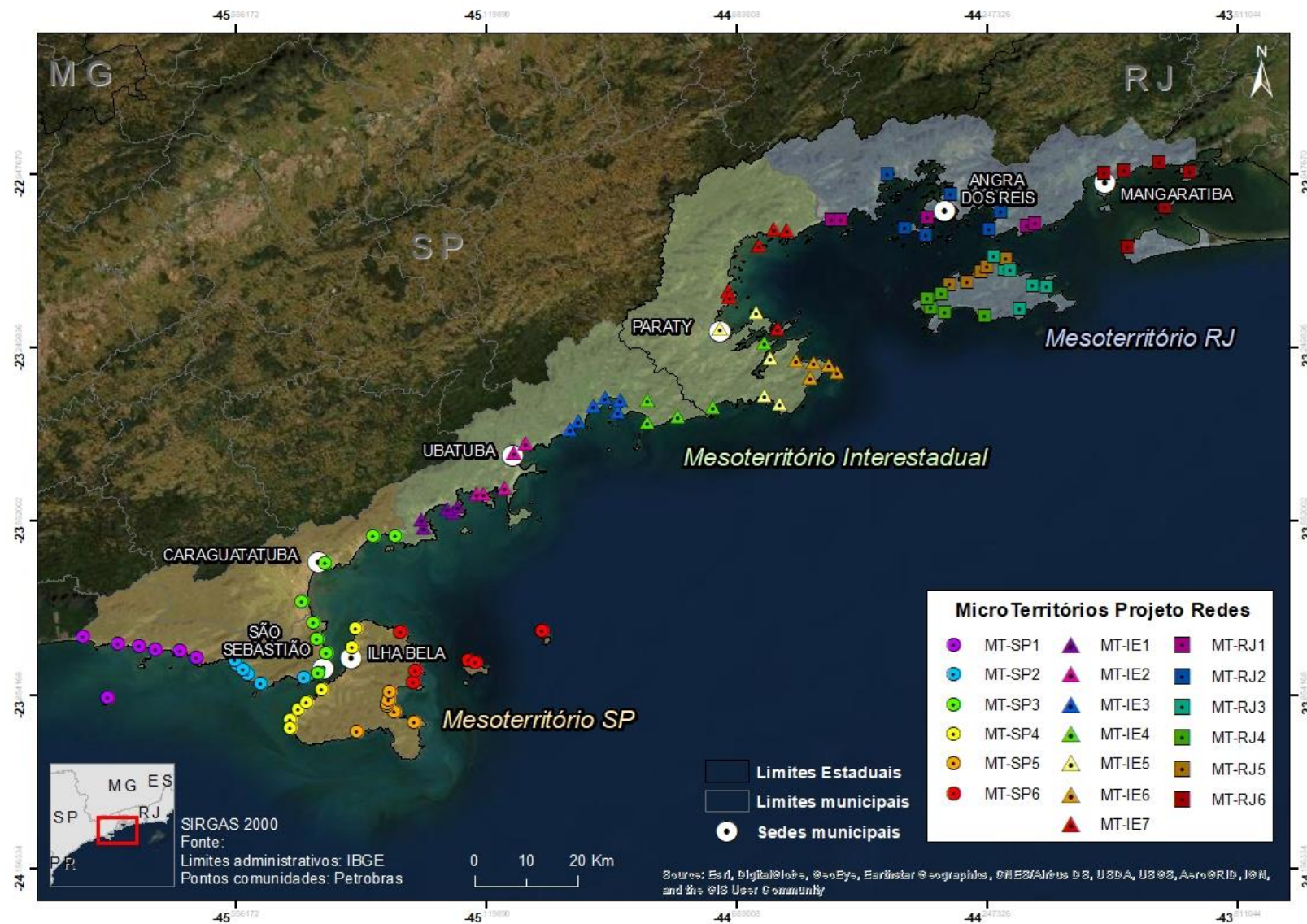


Figura 1: Mapa de localização das comunidades e distribuição da equipe do Projeto Redes.

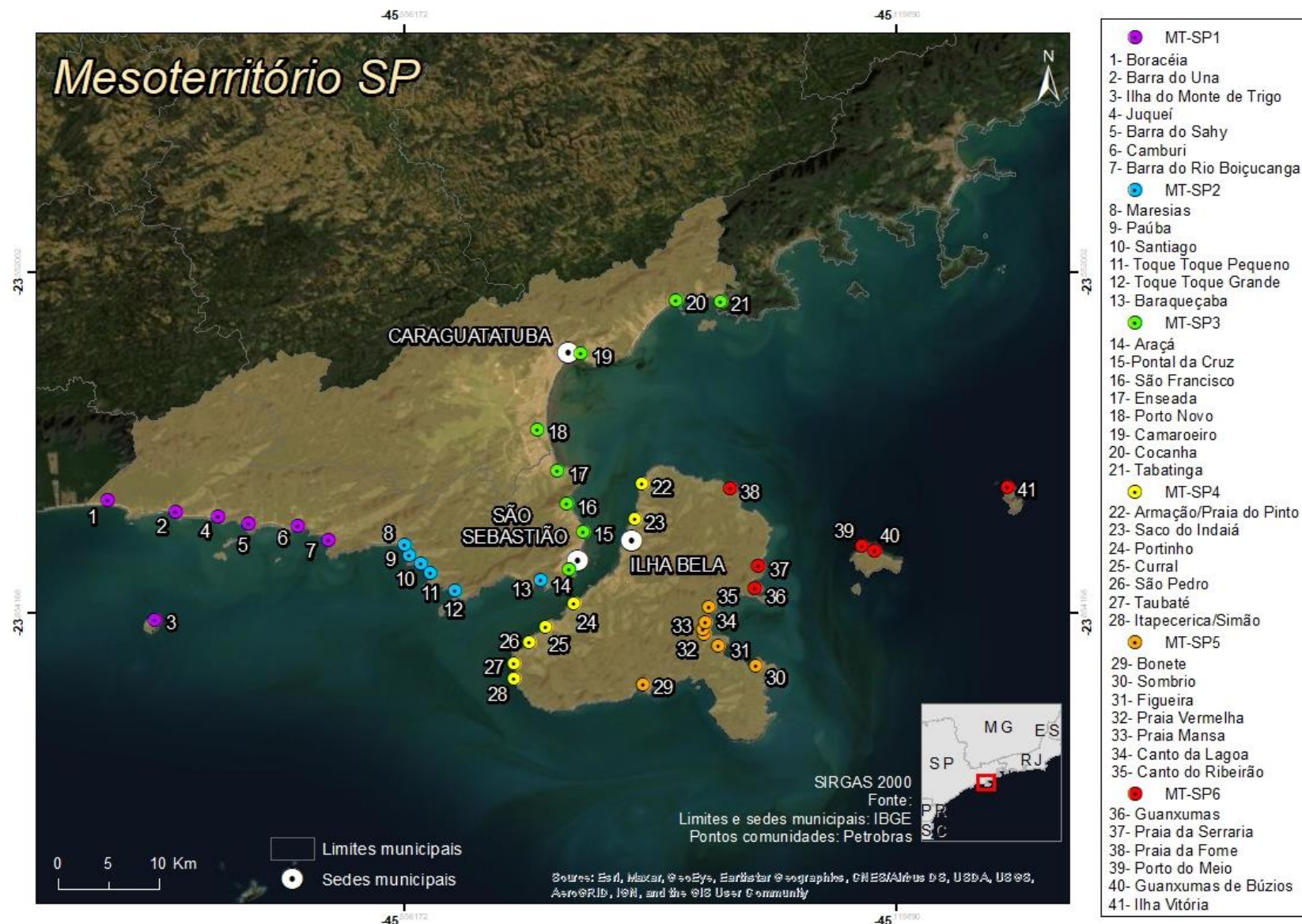


Figura 2: Comunidades que compõem o mesoterritório São Paulo (Meso SP).

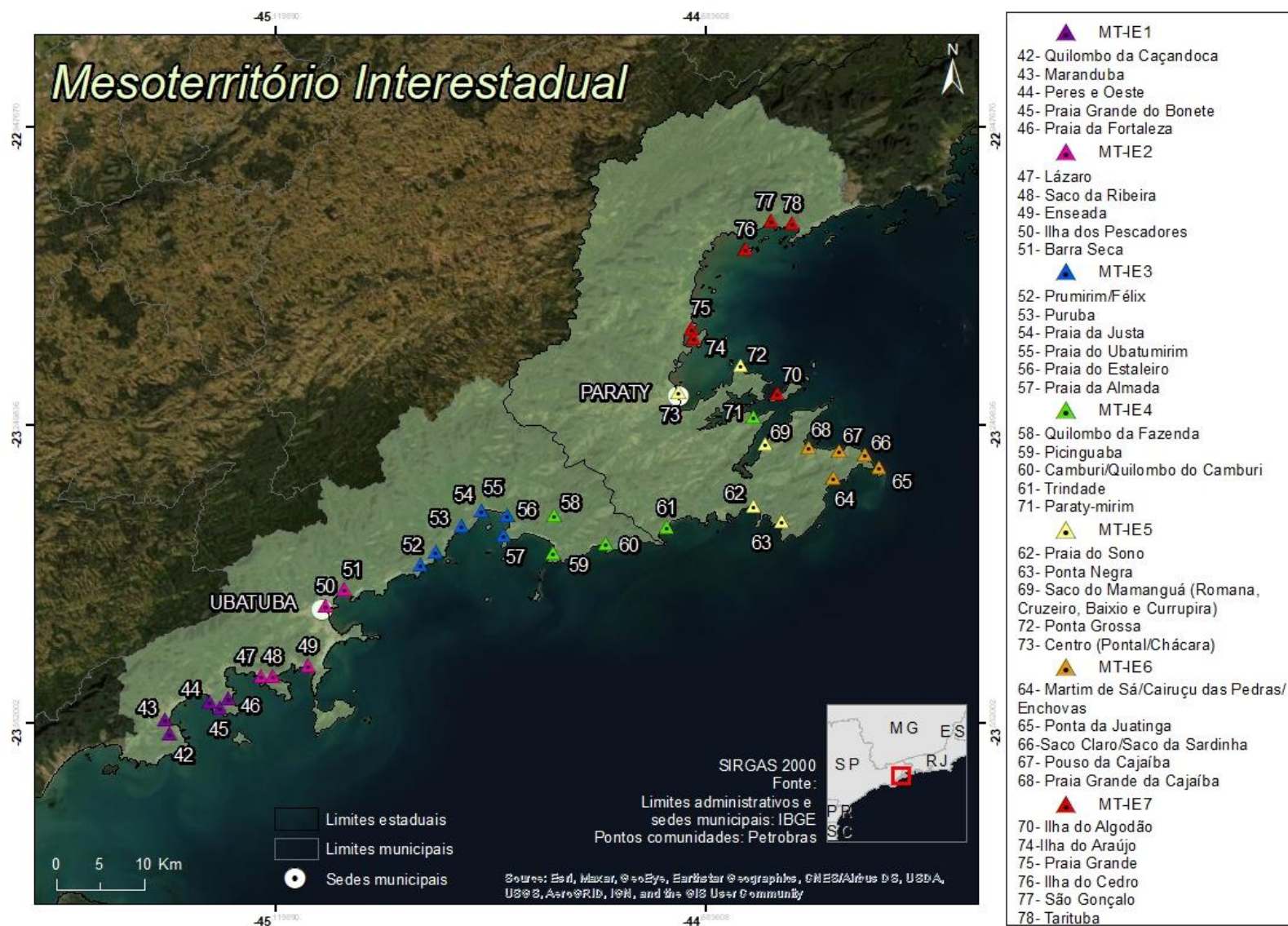


Figura 3: Comunidades que compõem o mesoterritório interestadual (Meso Inter).

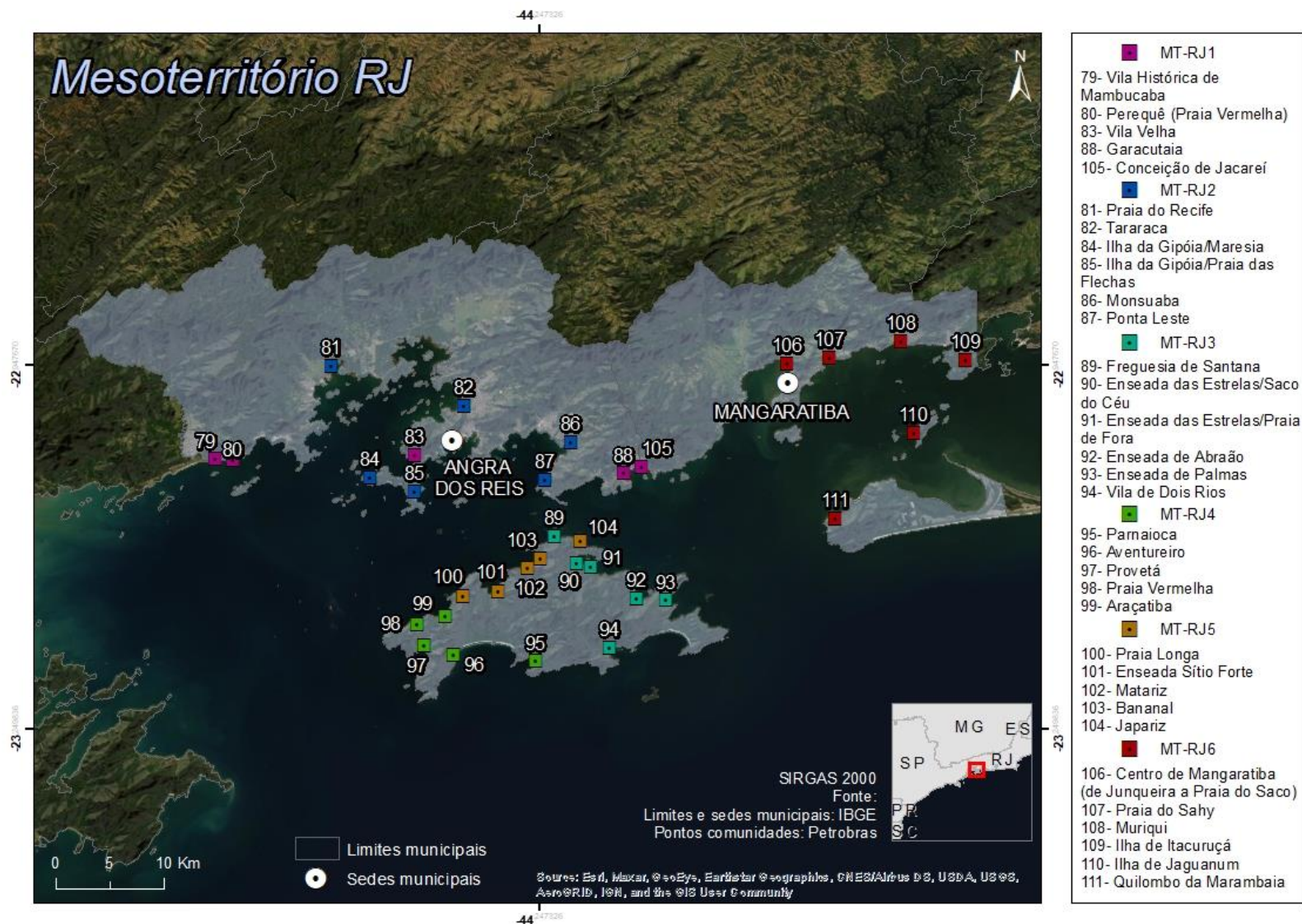


Figura 4: Comunidades que compõem o mesoterritório Rio de Janeiro (Meso RJ).